



# One-Fil® Putty

Matériau biocéramique polyvalent  
à base de silicate de calcium



**BIOCOMPATIBILITÉ  
ET BIOACTIVITÉ**



**HAUTE STABILITÉ  
DIMENSIONNELLE**



**ÉTANCHÉITÉ PARFAITE - ANTIBACTÉRIEN**



## Matériau biocéramique prêt à l'emploi

One-Fil® Putty est un matériau définitif de substitution de la pulpe et de la dentine  
à base d'aluminate tricalcique prémélangé qui fournit un environnement  
biocompatible optimal pour tout type de traitement endodontique.

### Indiqué pour :

- Coiffage direct / indirect de la pulpe
- Apexification
- Pulpotomie
- Obturation radiculaire
- Réparation de perforation
- Revascularisation de la pulpe

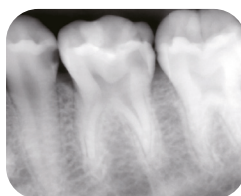
## Cas et résultats cliniques



Pulpe exposée



Application de One-Fil Putty



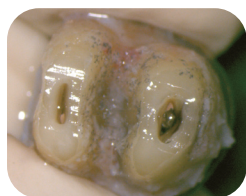
Avant le traitement



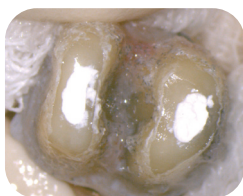
Après le traitement



1 mois plus tard



Exciser l'apex



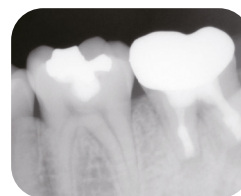
Application de One-Fil Putty



Avant le traitement

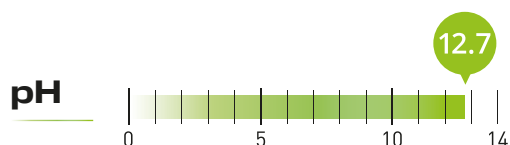
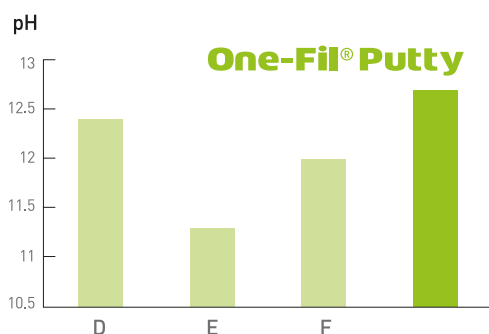


Après le traitement



1 mois plus tard

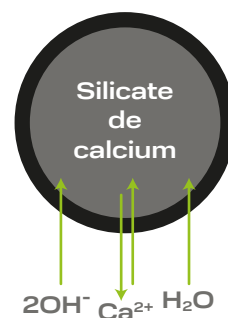
## Propriétés physiques



## Mécanisme d'hydratation

Le silicate de calcium mélangé avec H<sub>2</sub>O (eau) produit du silicate alumino-calciq (C-A-H GEL) et du silicate de calcium hydraté (C-S-H GEL).

Le pH élevé (pH 12,7) permet d'éliminer les bactéries.



## Excellente radiopacité

10.81

## Temps de prise

Environ 30 minutes : dans des conditions classiques

2 à 3 minutes : en appliquant une gaze humide

## Conditionnement

Réf. 509-2 4 seringues de 0,25 g